

Praxisbeispiel
Kopieren ist ausdrücklich erwünscht!

KlimaPakt
Meine Gemeinde engagiert sich

„Syri-Express“ Ein Elektro-Rufbusdienst in Schüttringen

Klimapakt Punkte:

1.2.2 Mobilitäts- und Verkehrsplanung / 4.1.2 Kommunale Fahrzeuge / 4.2.3. Städtische Versorgungssysteme /
4.4.1 Qualität des ÖPNV-Angebots / 4.4.3 Kombinierte Mobilität / 4.5.1 Mobilitätsmarketing in der Gemeinde /
6.1.2 Vorbildwirkung, Corporate Identity / 6.2.2. Andere Gemeinden und Regionen /
6.4.2 KonsumentInnen, MieterInnen, HausbesitzerInnen



Projekt der Gemeinde Schüttringen
Alain Dohn, Secrétaire communal
Tel: (+352) 35 01 13 - 220
E-Mail: alain.dohn@schuttrange.lu



Publiziert durch die
Ëmweltberodung Lëtzebuerg asbl
Kontakt: info@ebl.lu / www.ebl.lu



Februar 2019

Anfang des Projektes: November 2018

Kurzbeschreibung:

Seit 2008 fährt in der Gemeinde Schüttringen der „Syri-Expressbus“, ein Ruf-Bus, welcher Einwohner und Arbeitnehmer in der Gemeinde zu einem reduzierten Tarif nutzen können. Mit dieser Initiative möchte die Gemeinde den Individualverkehr reduzieren und Engpässen im Parkraummanagement vorbeugen. Seit 2018 fährt der Ruf-Bus elektrisch und produziert so keine Abgase, weniger Geräusche und bietet einen angenehmen Fahrkomfort für die Nutzer.

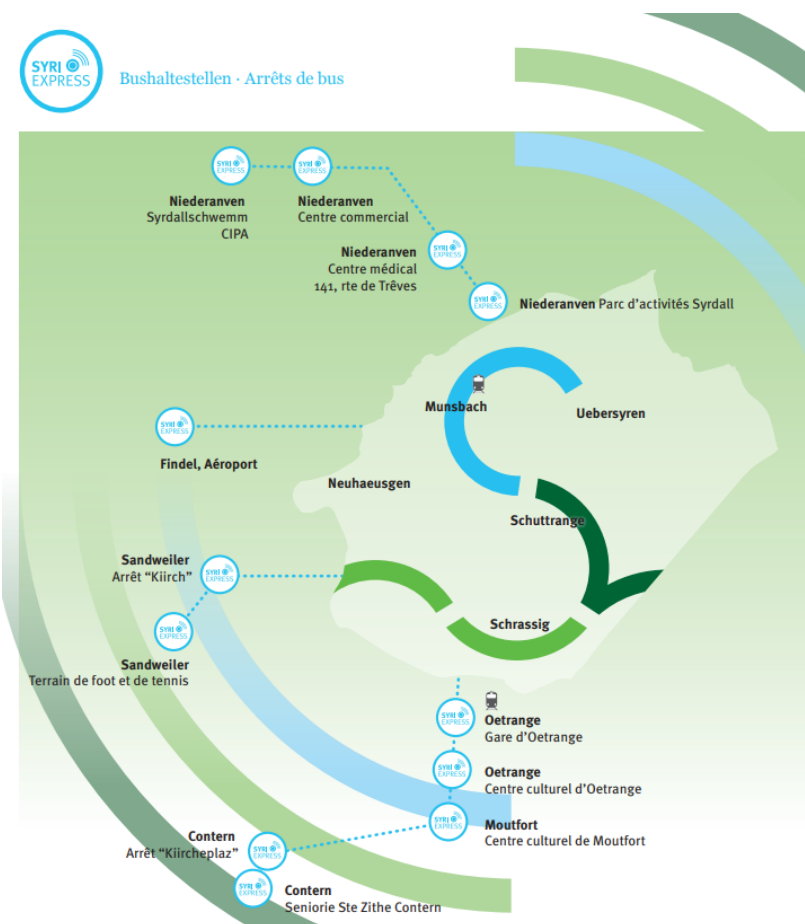
Schlüsseldaten Rufbus Schüttringen:

- Kosten für die Gemeinde: +/- 120.000 € / Jahr
- Nutzer: +/- 301 - 513 Personen / Monat

Vorgehensweise:

Um die gemeindeeigenen und regional interessanten Infrastrukturen besser zu verknüpfen und den Einwohnern eine bequeme Alternative zum Individualverkehr zu bieten, entschied sich die Gemeinde Schüttringen im Jahr 2008 einen Rufbus für die Gemeinde anzumieten. Die Firma Voyages Emile Weber organisiert die Buchungen, die Fahrten und die Instandhaltung des Busses. Die Gemeinde legt die Tarife für die Bürger und das zu bedienende Gebiet fest und auch das Design des Busses kann von der Gemeinde mitbestimmt werden. Der komplette Dienst wird der Gemeinde von der Firma in Rechnung gestellt.

In der Gemeinde Schüttringen bedient der Rufbus das gesamte Gemeindegebiet, sowie Niederanven (C.I.P.A.), den Flughafen, Sandweiler (Zentrum), Oetrange und Contern ([siehe Fahrplan](#)).



So funktioniert der Dienst für die Bürger:

Der Einwohner oder Arbeitnehmer in der Gemeinde, welcher den Syri-Express nutzen möchte, meldet sich telefonisch mindestens 30 Minuten (und frühestens 8 Tage) vor der Abfahrt bei dem Telefondienst. Hier gibt er an:

- den Abholort und das Ziel (Wohnort oder jeder andere öffentliche Ort in der Gemeinde oder festgeschriebene Bushaltestellen außerhalb der Gemeinde),
- die Teilnehmerzahl (maximal 8 Personen pro Fahrt)
- eventuelle Termine oder Linienbusanschlüsse, die zu berücksichtigen sind.

Der Dienst kann montags bis freitags von 07:00 bis 20:00 und samstags von 08:00 bis 20:00 genutzt werden (Anrufe bis 19.30 möglich). Die Einzelfahrt kostet 1 Euro pro Person, nicht abgedeckt durch andere Arten von Transport-Abonnements. Kinder unter 10 Jahren in Begleitung von Erwachsenen (ein Muss) fahren kostenlos mit.

Der Bus ist rollstuhlgerecht und auch Kinderwagen und Fahrräder können problemlos mitgenommen werden.

Seit 2018 kommt ein Elektrobus in der Gemeinde Schüttringen zum Einsatz. Das neue Modell „Midbasic“ des niederländischen Herstellers VDL hat einen Motor mit einer Leistung von 120 kW und eine Batterie mit einer Reichweite von 250 Kilometern. Der Midbasic ist auf dem Gestell des Mercedes-Benz Sprinter aufgebaut. Der Bus wird auf den Aufladestationen der Creos und am Abstellort von Voyages Emile Weber aufgeladen.

Etwa 300 bis 500 Personen nutzen den Bus im Monat. Dieser wird vor allem für Fahrten im Gemeindegebiet und zum Flughafen gebucht. Die Buchung ist nur per Telefon möglich. Auch die Zahlung des Fahrpreises von einem Euro pro Fahrt kann nur mit Bargeld erfolgen. Hier könnte man sich ein moderneres System mit Buchungs- und Zahlungsmöglichkeiten über eine App vorstellen, die einem beispielsweise auch anzeigen könnte, wo sich der Bus gerade befindet und wie schnell dieser verfügbar wäre.

Auch in anderen Gemeinden in Luxemburg fahren bereits Rufbusse. Die wenigsten sind jedoch bereits elektrisch angetrieben.

| Gemeinde | Titel | Fahrtzeiten | Tarife Einzelfahrt (pro Person) | Reservierung (vor Abfahrt) | Gebiets- abdeckung | Nutzer | Anbieter |
|--------------------------------|---|--|--|---|---|--|-----------------|
| Bettemburg | Flexibus | Mo.-Fr.:06.00-19.00 Sa. 09.00-18.00 | Gratis | 45 Minuten | Gemeinde | Jeder | Sales- Lentz |
| Contern | Conti Bus | Mo.-Sa.:08.00-20.00 | 1 € / Fahrt | 45 Minuten (Dauerauftrag möglich) | Gemeinde & andere Haltestellen | Jeder | Sales- Lentz |
| Düdelingen | Flexibus | Mo.-Fr.:07.00-20.00 Sa. 08.00-20.00 | Jahres-Abo: 60€ Monats-Abo: 15€ 10 Fahrten an einem Tag: 10 € | 45 Minuten (Dauerauftrag möglich) | Gemeinde | Ab 60 Jahre | Sales- Lentz |
| Esch an der Alzette | Flexibus Neiduerf und Park | Mo.-Sa.:06.30-23.00 | Tageskarte im 10- er Carnet 4 € Monats-Abo 8 € Alle Fahrkarten des „Verkéiersverbond“ sind auch gültig | 30 Minuten | Ortsteile Neuduerf und Park | Ein- wohner der Ortsteile Neuduerf und Park | Sales- Lentz |
| Frisingen | Frisibus | Mo., Mi. & Fr.: 08.00- 17.00 | 2 € / Fahrt | 30 Minuten | Gemeinde & andere Haltestellen | Ein- wohner | Emile- Weber |
| Garnich, Koerich, Steinfort | Proxibus | Mo.-Fr.:06.00-19.00 Sa. 09.00-16.00 | 2 € / Fahrt 1 € / Fahrt mit RGTR-Fahrschein | 24 Stunden | 3 Gemeinden & andere Haltestellen | Jeder | Sales- Lentz |
| Hesperingen | Flexibus | Mo.-Fr.:08.00-17.00 Sa. 09.00-19.00 | 1 € / Fahrt | / | Gemeinde | Ein- wohner | Gemeinde |
| Junglinster | City-Bus | Mo.-Fr.:08.00-12.00 und 13.00-16.30 | 2 € / Fahrt | / | Gemeinde | Ein- wohner | Gemeinde |
| Kayl | Mini-Bu – De Bus op Ufro | Mo.-Fr.:09.00-12.00 und 13.30-18.30 | Gratis | 45 Minuten | Gemeinde | Ein- wohner | Gemeinde |

| Gemeinde | Titel | Fahrtzeiten | Tarife Einzelfahrt (pro Person) | Reservierung (vor Abfahrt) | Gebiets- abdeckung | Nutzer | Anbieter |
|----------------|--|--|--|---|--------------------------------------|--|-----------------|
| Lenningen | Mäi Ruffbus Lennéng | Mo.-Fr.:08.00-18.00 | 1 € / Fahrt | 30 Minuten | Gemeinde & andere Haltestellen | Jeder | Emile- Weber |
| Luxemburg | Call-a-bus | Mo.-Sa.: 9.00-24.00 | 6 € / Fahrt 3 € / Fahrt ab dem 2ten Mitfahrer | 45 Minuten | Gemeinde | Jeder | Gemeinde |
| Mamer | Ruffbus | Mo.-So.:09.00-18.00 | 1 € / Fahrt | 1 Stunde | Gemeinde & andere Haltestellen | Jeder | Emile- Weber |
| Mersch | Flexibus | Mo.-Fr.:06.00-20.00 Sa. 08.00-20.00 | 2 € / Fahrt 1 € / Fahrt mit RGTR-Fahrschein | 45 Minuten | Gemeinde | Jeder | Sales- Lentz |
| Monnerich | Mobus | Mo.-Fr.:08.00-20.00 | 1 € / Fahrt | 30 Minuten | Gemeinde & andere Haltestellen | Jeder | Emile- Weber |
| Niederanven | Charly et Charly Nightlife | Mo.-Sa.: 8.00-22.00 Fr.-Sa.: 22.00-01.00 | 1 € / Fahrt | 30 Minuten | Gemeinde & andere Haltestellen | Jeder | Emile- Weber |
| Petingen | P-Bus | Mo.-Fr.:08.00-20.00 | 2 € / Fahrt | 1 Stunde | Gemeinde & andere Haltestellen | Ab 65 Jahre, Gebehind erte & Schwange re Frauen | Simon Tours |
| Reckingen/Mess | Messbus | Mo.-Sa.:09.00-17.00 | 2 € / Fahrt | 45 Minuten | Gemeinde & andere Haltestellen | Jeder | Sales- Lentz |
| Roeser | Flexibus | Mo.-Fr.:07.30-19.00 Sa. 09.00-18.00 | 1 € / Fahrt 0,5 € / Fahrt mit RGTR-Fahrschein | 45 Minuten (Dauerauftrag möglich) | Gemeinde & andere Haltestellen | Jeder | Sales- Lentz |
| Rümelingen | Flexibus | Di.-Sa.:09.00-12.30 und 13.30-19.00 | 1 € / Fahrt | 30 Minuten | Gemeinde | Jeder | Sales- Lentz |
| Sassenheim | Ruff Bus | Mo.-Sa.:09.00-19.00 | 2 € / Fahrt | 45 Minuten | Gemeinde & andere Haltestellen | Jeder | Sales- Lentz |
| Schengen | Schengi | Mo.-Fr.:08.30-12.30 und 13.30-17.30 | 1 € / Fahrt | 1 Tag | Gemeinde & andere Haltestellen | Ein- wohner | Gemeinde |
| Schiffingen | Ruff Bus | Mo.-Fr.:07.35-11.45 und 13.35-17.45 Sa. 09.05-11.45 und 13.35-16.45 | Gratis | 1 Tag bis 30 Minuten | Gemeinde & andere Haltestellen | Ein- wohner | Gemeinde |
| Schüttringen | Syri- Express | Mo.-Fr.:07.00-20.00 Sa. 08.00-20.00 | 1 € / Fahrt | 30 Minuten | Gemeinde & andere Haltestellen | Jeder | Emile- Weber |
| Stadtbredimus | Bredibus | Mo.-Fr.:08.00-17.00 | 1 € / Fahrt | 30 Minuten | Gemeinde | Jeder | Emile- Weber |
| Steinsel | Flexibus | Mo.-Fr.:13.30-17.30 Di.: 07.30-09.00 | 1 € / Fahrt | 30 Minuten | Gemeinde & andere Haltestellen | Ein- wohner | Voyage Ecker |
| Walferdingen | Walfy | Mo.-Fr.:07.00-19.00 Sa. 09.00-19.00 | 2 € / Fahrt 1 € / Fahrt mit RGTR-Fahrschein | 45 Minuten | Gemeinde | Jeder | Sales- Lentz |

| Gemeinde | Titel | Fahrtzeiten | Tarife Einzelfahrt (pro Person) | Reservierung (vor Abfahrt) | Gebiets- abdeckung | Nutzer | Anbieter |
|----------------------------------|---------------------------------|--|--|-------------------------------|--------------------------------|--------|------------------------|
| Nord-Gemeinden (39 Gemeinden) | Bummel- bus | Mo.-Fr.:06.30-21.15 Sa. 06.30-17.15 | Von 1,5 € / Fahrt / Kind und 2 € / Fahrt / Erwachsener bis 10km Bis 6 € / Fahrt / Kind und 7 € / Fahrt / Erwachsener bis 35km | / | Teil- nehmende Gemeinden | Jeder | Forum pour l'emploi |

Quellenangabe:

- Gemeinde Schüttringen – Flyer Syri-Express
https://www.schuttrange.lu/media/5c263167a9cca_syriexpress-depliant.pdf
- Gemeinde Schüttringen
<https://www.schuttrange.lu/mobilite-environnement/syri-express>
- Voyage Emile Weber – Flyer Syri-Express
<https://www.emile-weber.lu/de/syri-express.html?file=media%252Fmobilitaet%252Fbus%252Fproxibus%252Fsyri-flyer.pdf>
- Voyage Emile Weber – Proxibus
<https://www.emile-weber.lu/de/proxibus.html>
- Salez-Lenz – Flexbus
<https://vakanz.sales-lentz.lu/service/flexibus/>
- Wikipedia - Transport à la demande
[https://fr.wikipedia.org/wiki/City-Bus_\(Luxembourg\)](https://fr.wikipedia.org/wiki/City-Bus_(Luxembourg))
- Mouvement Ecologique - „Syri Express“: Ein Elektro – Minibusdienst in Schüttringen
<http://www.gemengewalen.lu/de/documentcenter/syri-express-ein-elektro-minibusdienst/>