



**Formation INAP-Elus locaux**  
**Module 8 Eau et Environnement**

# **Introduction et Gouvernance**

**André Weidenhaupt**

Premier Conseiller de Gouvernement

Département de l'Environnement

Ministère du Développement durable et des Infrastructures



LE GOUVERNEMENT  
DU GRAND-DUCHÉ DE LUXEMBOURG  
Ministère du Développement durable  
et des Infrastructures

Département de l'environnement



## ➤ Ministère du Développement durable et des Infrastructures

- Département des Transports
- Département des Travaux Publics
- Département de l'Aménagement du Territoire
- **Département de l'Environnement**

Ministre du Développement durable  
et des Infrastructures

Ministre de l'Environnement

## • Administration de l'environnement

- Air, bruit, produits chimiques, déchets, établissements classés, registre EU-ETS, surveillance

## • Administration de la gestion de l'eau

- Eaux de surface, eaux souterraines, assainissement, eau potable, surveillance, pêche

## • Administration de la nature et des forêts

- Conservation de la nature, protection des habitats et des espèces, gestion durable des forêts, chasse



## ➤ 102 communes (-> syndicats de communes)

- Autonomie communale
- Responsables pour

### Gestion des déchets

- SIDOR, SIDEC, SIGRE
- SIVEC, STEP, SICA, Minettkompost...

### Eau potable

- SEBES (Etat-Communes)
- DEA, SEC, SES, SESE, SIDERE...
- 23 communes autonomes

### Assainissement

- SIACH, SIDEN, SIDERO, SIDEST, SIVEC, STEP, ...



- Code de l'environnement
  - Recueil de la législation consolidée (lois et règlements grand-ducaux)
  - [www.legilux.lu](http://www.legilux.lu)
- Loi modifiée du 27 juin 1906 concernant la protection de la santé publique (déchets & Eau)
- Loi modifiée du 19 décembre 2008 relative à l'eau
- Loi modifiée du 10 juin 1999 relative aux établissements classés (« commodo »)
- Loi modifiée du 21 mars 2012 relative à la gestion des déchets
- Loi modifiée du 21 juin 1976 relative à la lutte contre la pollution de l'atmosphère
- Loi modifiée du 21 juin 1976 relative à la lutte contre le bruit
- Loi modifiée du 19 janvier 2004 concernant la protection de la nature et des ressources naturelles



## ➤ Régimes d'autorisation

- Incidences sur l'Environnement (EIE et « SUP »)
- Établissements classés (« Commodo »)
- Gestion et prévention des déchets
- Gestion et protection de l'eau
- Protection de la nature

## ➤ Mises en demeure et mesures d'urgence en cas d'infractions

- Législations établissements classés
- Gestion de l'eau
- ...



## ➤ Pouvoirs de contrôle

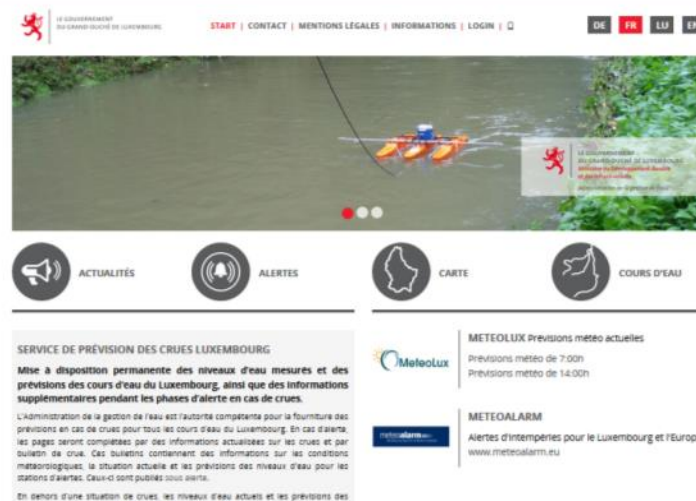
- Police
- Officiers de police judiciaire
- Administration des douanes et accises
- Administration de l'environnement

## ➤ Procédure pénale

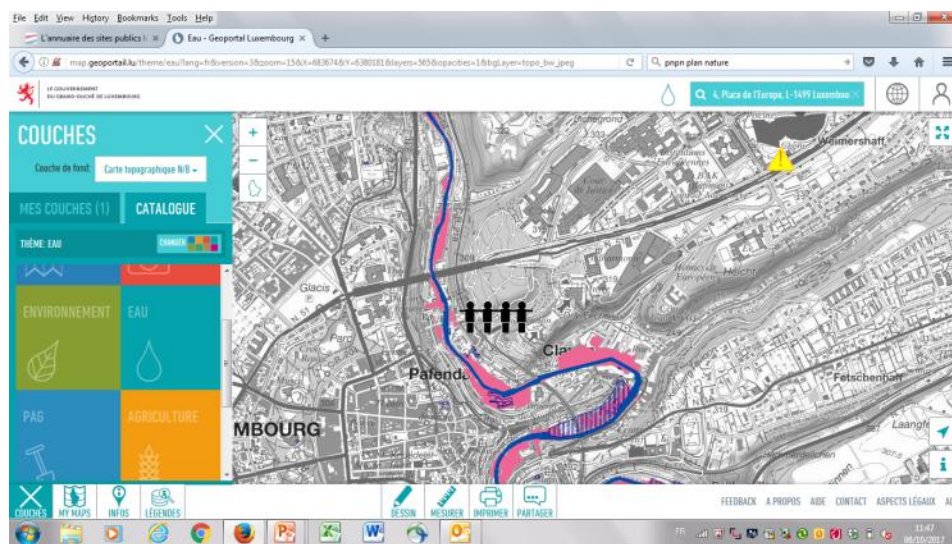
- Parquet
- Tribunal
  - Sanctions pénales et
  - Sanctions pécuniaires
  - Prévues dans les lois pertinentes



- Monitoring par les 3 administrations (AEV, AGE, ANF)
- Sites internet



[www.inondations.lu](http://www.inondations.lu)



[www.geoportail.lu](http://www.geoportail.lu)



- Consultation du public en général et des acteurs clés
  - Tous les plans stratégiques
  
- Consultation des communes
  - Règlements grand-ducaux concernant leur territoire
    - Zones de protection nature et oiseaux
    - Zones de protection des eaux
    - Zones inondables
  - Tous les plans stratégiques
  
- Accès à la justice
  - Tribunal et Cour administrative
    - Tous les concernés y inclus communes
    - ONG environnementales luxembourgeoises et étrangères





Volet	Durée	Plage horaire (moies)	Plage horaire (mëttes)	Formateur
<b>Introduction et Gouvernance</b>	10 min	09.00 - 09.10	14.00 - 14.10	André Weidenhaupt
<b>Gestion et protection de l'eau (eau potable, eaux usées, eaux pluviales, risques d'inondations et zones de protection)</b>	50 min	09.10 - 10.00	14.10 - 15.00	Jean-Paul Lickes
<b>Environnement humain (établissements classés, qualité de l'air, bruit, déchets)</b>	50 min	10.00 - 10.50	15.00 - 15.50	Joëlle Welfring
<b>Pause Café</b>	30 min	10.50 - 11.20	15.50 - 16.20	
<b>Protection de la nature</b>	40 min	11.20 - 12.00	16.20 - 17.00	Claude Origer
<b>Conseillers environnementaux communaux</b>	10 min	12.00 - 12.10	17.00 - 17.10	EBL
<b>Développement durable-agenda 2030, pacte climat, subsides</b>	20 min	12.10 - 12.30	17.10 - 17.30	André Weidenhaupt